

SIA “Rettenmeier Baltic Timber”

Kokmateriālu kvalitātes prasības

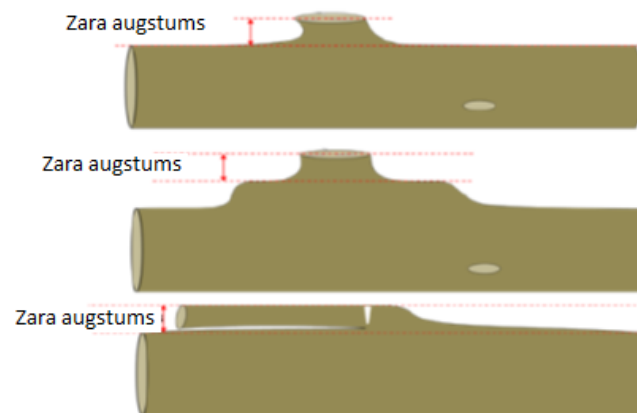
Priedes, egles II šķiras zāgbaļķi				
Vainas nosaukums		Egle	Priede	Vainas uzmērīšana
Zari		Zara H līdz 40 mm	Zara H līdz 40 mm	1.
Apaudzis zars		-	Pieļauj	
Trupējis zars		Zara D līdz 80 mm	Zara D līdz 100 mm	2.
Nokaltis zars		Zara D līdz 80 mm	Zara D līdz 100 mm	2.
Vesels zars		Zara D līdz 80 mm	Zara D līdz 100 mm	2.
Padēls		Zara D līdz 80 mm	Zara D līdz 100 mm	2.
Serdes plaisas		Pieļauj	Pieļauj	
Sala un zibens plaisas		Nepieļauj	Nepieļauj	
Gāšanas un sagarumošanas plaisas		Pieļauj ārpus kokmateriāla darba cilindra	Pieļauj ārpus kokmateriāla darba cilindra	
Vienpusīgā līkumainība ¹		līdz 1.5 %	līdz 1.5 %	3.
Daudzpusīgā līkumainība ¹		līdz 1.0 %	līdz 1.0 %	4.
Dubultgalotne		Nepieļauj	Nepieļauj	
Dviņserde		Pieļauj	Pieļauj	
Lielainums		līdz 50 % no gala plaknes laukuma	-	
Ūdens ielāsme		Pieļauj	-	
Apaudzis saussāns		Pieļauj	Pieļauj	
Vaļējs saussāns		Pieļauj ārpus kokmateriāla darba cilindra	Pieļauj ārpus kokmateriāla darba cilindra	
Kodola trupe/Meža trupe		Saskaņā ar vainas vērtēšanu	Nepieļauj	6.
Aplievas iekrāsojums		dziļums līdz 3 mm	dziļums līdz 3 mm	
Aplievas trupe/Glabāšanas trupe		Nepieļauj	Nepieļauj	
Kukaiņu – kāpuru bojājumi		dziļums līdz 3 mm	dziļums līdz 3 mm	
Mehāniskie bojājumi		Pieļauj ārpus kokmateriāla darba cilindra	Pieļauj ārpus darba cilindra	
Apogļojums		Nepieļauj	Nepieļauj	
Metāla ieslēgumi		Nepieļauj	Nepieļauj	

Koksnes vainu uzmērīšana un vērtēšana

1. Zara augstumu

Zara augstums ir zara augstākais punkts perpendikulāri kokmateriāla sānu virsmai virs mizas. Aizlauzts klāt palicis zars netiek ierēķināts zara stumbeņa garumā. Zaru uzskata par aizlauztu, ja tas pie liekšanas izrāda mazāku pretestību.

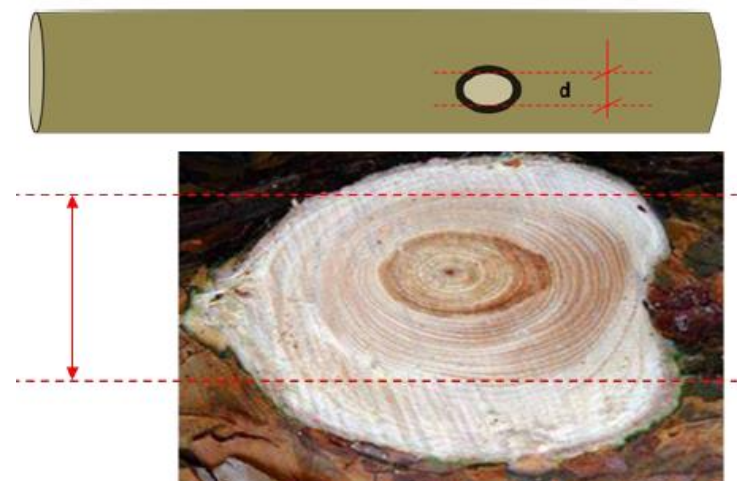
Vērtē attālumu no kokmateriāla sānu virsmas / saauguma valnīša līdz zara augstākajam punktam perpendikulāri kokmateriāla sānu virsmai.

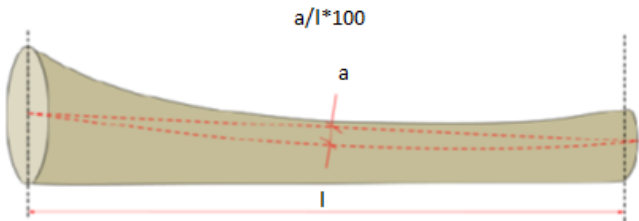
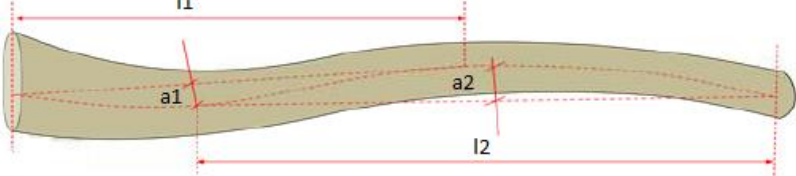

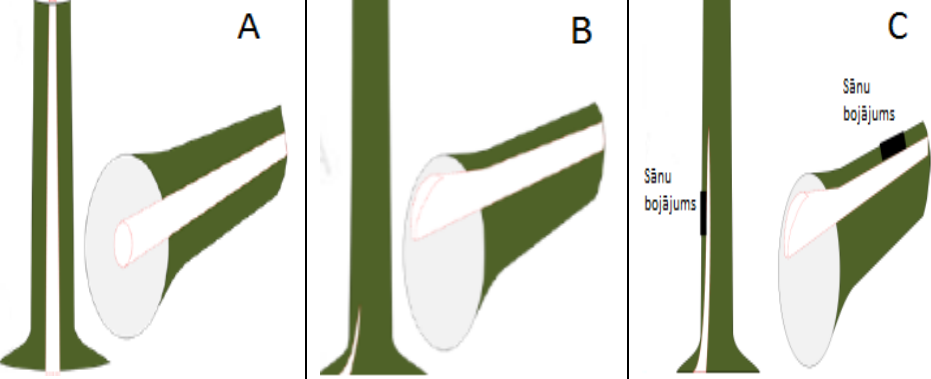


2. Zara caurmērs

Zara caurmēru uzmēra tā šaurākajā vietā bez mizas.

Veselam zaram caurmēru uzmēra apkārt zara vistumšākajam ārējam gadskārtu gredzenam



<p>3. Līkumainība Apaļa kokmateriāla garenass novirze no taisnas līnijas un uzmēra lielāko izliekuma novirzi (a) no taisnas līnijas, ko attiecina pret kokmateriāla garumu un izsaka procentos.</p>	
<p>4. Daudzpusīgā līkumainības Līkumainība ar diviem vai vairākiem izliekumiem vienā vai vairākās plaknēs.</p>	
<p>5. Kokmateriāla maksimālais caurmērs Uzmēra kokmateriāla maksimālo caurmēru virs mizas jebkurā vietā.</p>	
<p>6. Kodola trupe/Meža trupe A-Ja trupe iet cauri kodola centram, tad tas ir brāķējams. B- Ja kodola trupe koncentrēta vienā malā un nav redzami trupes iemesli sānu virsmā, tad kokmateriālam piemērojama garuma redukcija 6 dm lielumā. C- Ja kodola trupe koncentrēta vienā malā un ir redzami trupes iemesli sānu virsmā, tad kokmateriāls brāķējams.</p>	
<p>Kokmateriāla diametrs tievgalī ne mazāks par 9 cm un ne lielāks par 50 cm resnākajā vietā mērot virs mizas. Garums ar virsmēru ne mazāks par 2.5m un ne lielāks par 6.25m Vienpusīgā līkumainība, izliekuma vietā, pieļaujama ne vairāk par 1,5% no baļķa garuma.</p>	